

Design pro volný čas

Průvodce
pro kina



Jak mohou akustická řešení vytvářet příjemná prostředí a zvukové kulisy, aby divákům přinesly ten nejlepší filmový zážitek.

Sounds Beautiful

Chcete v kině vytvořit tu nejlepší filmovou atmosféru? Pokud navrhujete kino od základů anebo modernizujete stávající prostory, je tato brožura určena právě vám.

Naleznete v ní nejnovější trendy, které utvářejí design kin, a tipy, jak učinit z akustiky více než jen poslední detail.

Tato přehledná brožura je určena pro architekty a designéry. Je nástrojem pro inspiraci a slouží také jako vodítko pro čtenáře, kterým nabízí rozsáhlé informace o optimalizaci kin, aby diváci prožili nezapomenutelný zážitek v příjemném prostředí.

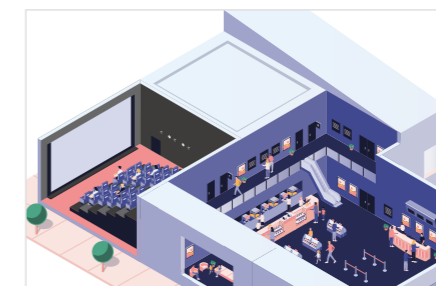
//
Akustická řešení Rockfon
vytvářejí vynikající zvukové prostředí, v němž se lidé cítí příjemně a pohodlně.“

Parik Chopra
generální ředitel, Rockfon

Obsah



04
Aktuální trendy v kinech



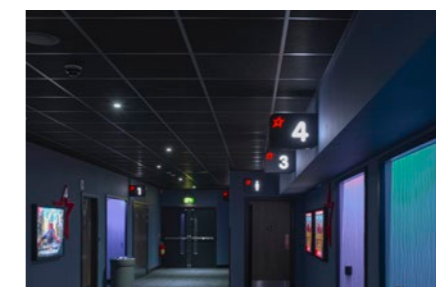
08
Jak navrhovat různé prostory kina



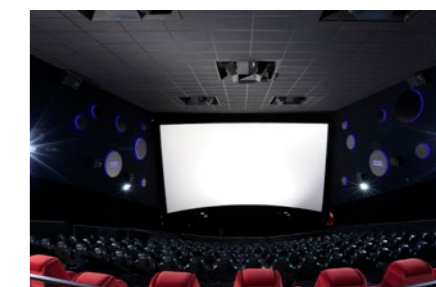
10
Vstup a pokladny



14
Stánky s občerstvením a předsálí



18
Chodby



22
Kinosál



26
Toalety



28
Přehled produktů



32
Hlavní vlastnosti produktu



36
Jsme vaším partnerem v oblasti udržitelnosti



38
Naše služby

Aktuální trendy v kinech

Cesta od vstupu do kina až po sedadlo je považována za samozřejmost, ale skvělá atmosféra a design mohou vyniknout stejně jako postavy na stříbrném plátně.

Jsme rádi, že se můžeme podělit o několik zajímavých poznatků a nadcházejících trendů, které ovlivňují projektová řešení kin. Chceme vám ukázat, jak mohou tyto aspekty podpořit vaše podnikání a připravit návštěvníkům lepší zkušenost.



Flexibilita za každých okolností

Pro kina je důležité, aby byla flexibilní a modulární, protože někdy je potřeba prostory upravit pro různé akce nebo premiéry, které vyžadují speciální vizuální prvky nebo živé vystoupení. Aby kina zůstala neotřelá a pro společnost potřebná, budou takové události mnohem častější.

Kdy vstupujeme na scénu my?

Naše akustické stropy jsou navrženy holisticky s vysokým důrazem na modularitu, která umožňuje vytvářet multifunkční prostory. Flexibilita formátů, hran a barev umožňuje rychlé změny, které vyhovují jakékoli činnosti.

Navození správné atmosféry

Lidé chodí do kin nejen kvůli sledování filmů. Jdou za zážitkem. V digitálním věku, kdy média a mobilní zařízení streamují nekonečné množství obsahu, musejí kina pro své hosty udělat maximum a připravit jim okouzující večer. Návrh kina by měl diváky ohromit a zajistit jim nezapomenutelný zážitek. Hra s barvami a vzory u vchodu a na chodbách jsou skvělým způsobem, jak udělat dojem na ty, kteří čekají na promítání tolik očekávaného filmu.

Jak můžeme pomoci?

Naše akustická řešení dodáváme ve 34 exkluzivních barvách a v řadě tvarů, rozměrů a aplikací, které vás inspirují, aby byl váš návrh interiéru ještě lepší. Pomáhají tak v kině vytvořit potřebnou atmosféru a zároveň regulují úroveň hluku.



Zvuk

Skvělý zvuk během filmu zážitek jen umocňuje – a toho nelze dosáhnout pouze špičkovým zvukovým systémem. Zvuk v kinech musí být pohlcován a kontrolován, jinak by se zvukové vlny odrážely od podlah, stropů a stěn, což by celý zážitek z filmu zničilo. I nadále se tak bude jednat o zásadní aspekt projektových řešení dnešních i budoucích kin.

Jak můžeme pomoci

Nabízíme nejlepší akustická řešení ve své třídě. Základním materiálem všech produktů Rockfon je kamenná vlna, což je materiál extrémně pohlcující zvuk. Naše produkty jsou nezávisle testovány v certifikovaných laboratořích na hodnoty pohltivosti zvuku alfa (α) v souladu s normou ISO11654.



//

Vynikající akustika je pro filmový zážitek zásadní. Špatná akustika v kině je jako sledovat film za velkého světla. Prostě to nefunguje.“

Pascal van Dort,
globální ambasador akustiky

Jak navrhovat různé prostory kina

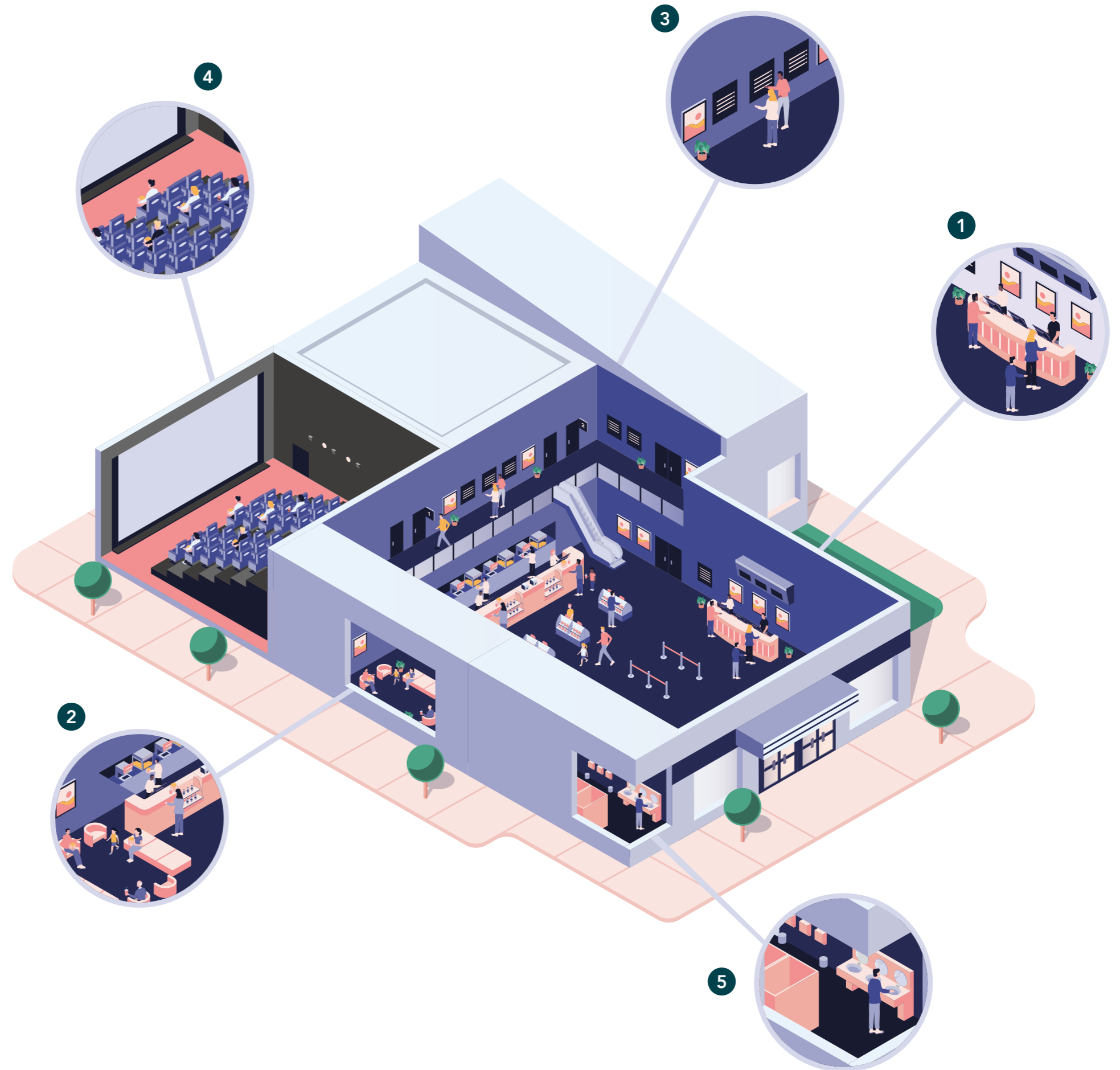
Různí lidé, stejné pocity

Jít do kina je o tom vytvořit zážitek, díky němuž se lidé budou cítit skvěle. Připravit půdu pro úspěch znamená myslet na atmosféru, design, snadnou orientaci, pohodlí a akustiku. Správná kombinace těchto prvků bude kasovním trhákem.

Silná stránka společnosti Rockfon

Naším cílem je vytvořit prostory, které znějí fantasticky. A v rušné oblasti, jako je kino, je vynikající akustika nutností. Naše široká škála akustických řešení vám poskytuje svobodu a příležitost vytvořit pohodlný a jedinečný prostor, ve kterém si návštěvníci užijí skvělou zábavu.

- 1 Vstup a pokladny
- 2 Stánky s občerstvením a předsálí
- 3 Chodby
- 4 Kinosál
- 5 Toalety





Vstup a pokladny

Dobrodružství začíná v okamžiku, kdy zákazník vstoupí do kina. První dojem diváků by měl být nezapomenutelný a měl by odrážet nadšení ze zážitku, který je čeká. Design a rozvržení musejí být vizuálně přitažlivé, ale zároveň musejí umožňovat i snadnou orientaci v prostoru.

//

Pro tento typ projektu jsou ideální stropní desky Rockfon Color-all. Splňují všechny požadavky na akustiku i design, bez kterých se vysoce moderní multikina neobejdou.“

Philip McCabe,
ředitel vývoje pro hlavního dodavatele,
společnost Britannia Construction.

Kouzlo barvy

Celkový zážitek se začíná rozvíjet již u vchodu. V tomto prostoru by se měli zákazníci cítit pohodlně a uvolněně již od prvního momentu. A k navození té správné atmosféry a nálady vám mohou pomoci barvy.

Využití znalostí psychologie barev může být skvělým způsobem, jak vytvářet a stimulovat pocity a chování, a dosáhnout tak pozitivních výsledků. Například světle modré a zelenkavé odstíny zklidňují a utišují mysl a jsou perfektní, když chcete vyvolat v lidech pocit pohody.

Regulace zvuku

Ve vstupním prostoru a v oblasti pokladen se hromadí lidé, kteří se scházejí před promítáním a kupují si lístky. Hluk pocházející z hovorů a frekventovaného pohybu osob je v těchto rušných prostorech nepříjemný.

Správná akustika na stropěch a stěnách může být skvělým způsobem, jak se vyhnout navyšování úrovní hluku a zároveň návštěvníky ohromit.

Zde jsou některé produkty, které doporučujeme

Rockfon Blanka®

Má jasný matně bílý povrch, který vypadá a zní skvěle. Produkt Rockfon Blanka® nabízí nejlepší akustickou úroveň pro zajištění pohodlného vnitřního prostředí. Super bílý a hladký povrch má zajímavé hrany a rozměry, které doplní každíčký prostor.

Rastr Chicago Metallic™ Matt-White 11

Jeho unikátní povrch snižuje vizuální kontrast mezi rastroem a podhledem a poskytuje elegantní a téměř monolitický vzhled, i když se rozhodnete pro akustickou stropní desku s viditelným rastroem.

Rockfon Color-all®

Tento produkt dodáváme ve 34 exkluzivních barvách, od jemných až po výrazné barvy s dlouhou životností. Je k dispozici jako řešení se skrytým, částečně skrytým anebo viditelným rastroem a s různými rozměry desek, což vám dává při navrhování naprostou svobodu.



Příprava scény se skvělým designem

Projektová řešení pro vstup a pokladny

Když se člověk rozhodne jít do kina, těší se na film, ale také na zážitek. A ten je utvářen i interiérovým designem. Důležité je regulovat úroveň zvuku u vchodu a v oblasti pokladen, aby tyto prostory nebyly příliš hlučné.

Hlavní vlastnosti produktu

Rockfon® Mono® Acoustic

Toto je unikátní konstrukční řešení pro nové projekty výstavby, jakož i renovace. Inovativní monolitický povrch, ideální pro stropy i stěny, přináší vynikající akustický komfort.

Propracovaný bílý povrch poskytuje vysoký odraz i rozptyl světla, čímž zajišťuje jeho rovnoměrné rozložení a snižuje potřebu umělého osvětlení.



PŘÍPADOVÁ STUDIE ▲

Cinemes Centre Splau

Ilobregat, Španělsko

Výzvy:

Dosažení nezapomenutelného zážitku brzdily dvě velké překážky: prostor a zvuk. Vzhledem k blízkosti kinosálů procházel zvuk z filmů mezi nimi a dostával se i do společné zóny a předsálí.

Řešení a výsledky:

Architekt navrhl dvojitý prostor pokladen a předsálí. Zvuk reguluje viditelný zavěšený stropní systém s krásným kontrastem bílých absorberů visících ze stropu. Připomínají les v měsíčním světle, a vše je ozvláštněno pozoruhodnou vysokou volně plovoucí instalací zavěšenou uprostřed.

Typy pro akustické provedení

Tři tipy pro vytvoření skvělého akustického komfortu u vstupu a v oblasti pokladen.

1. Používejte vysoce kvalitní materiály pohlcující zvuk, abyste jej omezili a zabránili jeho šíření.
2. V designu interiéru vytvořte zvukové bariéry, které budou pohlcovat hluk a vytvářet prostory pro stání.
3. Na podlahy používejte měkký materiál, který zvyšuje pohlcování zvuku.



Stánky s občerstvením a předsálí

Předtím, než se diváci usadí do pohodlných křesel, aby zhlédli film, se řada z nich rozhodne zastavit u stánku a koupit si zde popcorn, nápoje a cukrovinky, nebo počkat v předsálí. Jde o další rušnou oblast se spoustou tvrdých povrchů na podlahách a stěnách. A pokud není správně řešena, stává se z ní akustická noční můra.

Odpočítávejte minuty

Když jdou lidé do kina, chtějí více než jen velké plátno, chtějí také sdílet společný zážitek. Předsálí poskytuje možnost, jak společné či individuální sledování filmu na chvíli přerušit. Jde o skvělé místo, kde si můžete popovídat s přítelem před filmem i po něm. Vynikající akustika je klíčem k tomu, jak v tomto rušném prostoru vytvořit správnou rovnováhu mezi pohodlím a soukromím.

//

Musíme zabránit šíření zvuku z jedné místnosti do druhé. Zvuky ze společných prostor a z předsálí by neměly rušit zejména kinosály.“

Marta Batlle,
technická architektka a inženýrka

Pojďme regulovat hluk

Prostory se stánky a předsálí jsou místa, kde si návštěvníci mohou zakoupit občerstvení a počkat na začátek filmu či představení.

Vzhledem k tomu, že tyto oblasti bývají poměrně rušné, vyžadují dobré řešení pro regulaci hluku a vhodné techniky zónování. Tato kombinace může pomoci snížit podrážděnost vyvolanou shlukem příliš mnoha osob.

Bezpečné místo k zakousnutí něčeho dobrého

Hygiena je klíčovým aspektem každého místa, kde se podává jídlo, a proto jsou hygienické předpisy tak přísné. V těchto prostorech je zásadní, aby bylo možné stavební materiály, včetně stropu, pravidelně čistit a v případě potřeby dezinfikovat. Také je klíčové, aby stavební materiály v tomto prostoru nepřispívaly k šíření mikroorganismů a bakterií.



Získejte pro svůj projekt správná řešení

Projektová řešení pro stánky s občerstvením a předsálí

Stánky s občerstvením a předsálí bývají často rušné a přelidněné. Aby byl zážitek pro všechny příjemnější, musí se v těchto prostorách nacházet pevné materiály pohlcující zvuk, jež celkovou atmosféru i zážitek umocní, protože zabrání šíření nepříjemného hluku. Zároveň však budou respektovat potřebu zvýšené hygieny a čistitelnosti.

Hlavní vlastnosti produktu

Rockfon Blanka®

Jasný, bílý strop, který skvěle vypadá i zní. S deskami Rockfon Blanka® získáte hladký, vysoce matný a super bílý povrch s vysokým odrazem i rozptylem světla.

Jejich odolný povrch je navržen tak, aby vytvářel výrazně jasnější a pohodlnější vnitřní prostředí, které lze čistit, takže nemusíte volit mezi designem a funkcí.



Zde jsou některé produkty, které doporučujeme

Rockfon® Universal® Baffle

Absorbéry jsou vhodné pro otevřený prostor se vzduchotechnickými rozvody, protože jde o dokonalé řešení, pokud se snažíte zlepšit srozumitelnost řeči. Kreativní a inovativní rozložení těchto akustických absorbérů vytváří jedinečný design. K dispozici jsou ve 33 inspirativních barvách.

Rockfon Eclipse®

Tyto bezrámové a inovativní akustické ostrůvky, které nabízejí vynikající pohlcování zvuku, dodáváme v různých geometrických tvarech. Představují skvělý doplněk ke zvýšení srozumitelnosti řeči v barevném a veselém provedení. Lze je zavěsit samostatně nebo pod klasický akustický strop.

Tipy pro akustické provedení

Tři tipy pro akustický design, které je třeba vzít v úvahu při vytváření prostoru pro stánky s občerstvením a předsálí.

1. Snažte se o minimální dobu dozvuku, aby vstup do prostoru vyvolal v návštěvnicích lepší pocit.
2. Ujistěte se, že máte na stropě materiály pohlcující zvuk o dostatečné síle a hustotě, abyste zajistili srozumitelnost řeči.
3. Na podlahy použijte měkký materiál, který tlumí zvuky při nárazu.

Chodby

Chodby jsou vstupními branami do kinosálů a v těchto prostorech je správná akustika zásadní. Není totiž nic horšího, než když vám hluk z chodby naruší filmovou scénu. Dobrá akustika a funkční design jsou skvělým způsobem, jak přenosu hluku z chodby do kinosálu zabránit.



Regulace hluku

Správná regulace hluku na chodbách vyžaduje vynikající akustiku. Jen tak lze zabránit rozčarování, které by mohli diváci pocítit, pokud by je klábosení přicházejících či odcházejících návštěvníků rušilo při sledování filmu. Použitím vysoce kvalitního materiálu pohlcujícího zvuk na stropě a stěnách můžete eliminovat rušivé zvuky osob, které hledají správný kinosál.

Ve dvou se to lépe táhne

Pohltivost zvuku a zvuková izolace jsou spolu nerozlučně spjaty. Vlastně mezi nimi existuje přímé propojení. Pokud má zdroj zvuku strop s vysokou pohltivostí zvuku, vytváří v místnosti nižší akustický tlak, který snižuje množství zvuku přenášeného do sousedního prostoru. Pokud má místnost rovněž dobrou zvukovou izolaci, přenáší se zvuk ještě méně a akustická atmosféra se tak ještě zlepšuje. Chcete-li na chodbách dosáhnout ještě vyšší úrovně pohlcování zvuku, může být vhodné přidat další akustická řešení na stěnu.

Zde jsou některé produkty, které doporučujeme

Rockfon Blanka®

Má jasný, matně bílý povrch, který skvěle vypadá i zní. Produkt Rockfon Blanka® nabízí nejlepší akustickou úroveň pro zajištění pohodlného vnitřního prostředí. Super bílý a hladký povrch má zajímavé hrany a rozměry, které doplní každíčký prostor.

Rockfon Color-all®

Dostupný je ve 34 exkluzivních barvách, od jemných až po výrazné barvy s dlouhou životností. Je k dispozici jako řešení se skrytým, částečně skrytým anebo viditelným rastroem a s různými rozměry desek, což vám dává při navrhování naprostou svobodu.

Stěnový panel Rockfon Eclipse®

Toto stylové bezrámové akustické stěnové řešení je perfektní pro dynamické otevřené prostory, v nichž se často a hodně mluví. Stěnové panely jsou ideální pro zajištění dodatečné absorpce zvuku, díky čemuž se úroveň hluku sníží.



Navození správné atmosféry a pocitu

Projektová řešení pro chodby

Při navrhování chodeb v kinech je důležité myslet na společnou sílu pohlcování zvuku a zvukové izolace. Pokud v místnosti oba tyto akustické prvky zkombinujete, sníží se množství hluku, které se přenáší z jedné místnosti do druhé. Toto je zásadní, aby nebyl zážitek z promítaného filmu ničím narušován.

Hlavní vlastnosti produktu

Rockfon dB

Naše řada akustických podhledů dB s vysokým pohlcováním zvuku má jádro z kamenné vlny s vysoce účinnou membránou na zadní straně, jež snižuje přenos hluku z místnosti do místnosti.

Různé desky poskytují vysoké úrovně zvukové izolace a pohlcování zvuku, takže se nemusíte obávat, že by lidé v kině byli vyrušováni hlukem z chodby.



Řada Color-all nabízí známé výhody akustických řešení Rockfon včetně nejvyšší zvukové pohltivosti (třídy A) a nejlepší reakce na oheň (třídy A1).“

Philip McCabe,
ředitel vývoje pro hlavního dodavatele,
společnost Britannia Construction

Tipy pro akustické provedení

Tři tipy pro akustické provedení ke zlepšení akustického prostředí na chodbách kin.

1. Nainstalujte zvukové bariéry oddělující chodby od předsálí a prostoru pokladen.
2. Ujistěte se, že máte na stropěch i stěnách materiály pohlcující zvuk, které mají dostatečnou hustotu.
3. Vyhraďte si s designem stropu a vytvořte srdečnou a příjemnou atmosféru.



Kinosál

Vytvořte dokonalý architektonický zážitek, který diváky doslova pohltí. Abyste docílili té správné atmosféry v kinosále, musíte zde zajistit správné osvětlení, barvy a akustiku.



Zde jsou některé produkty, které doporučujeme

Rockfon Color-all®

Vytvořte barevné, a tím i osobní prostředí. Akustická stropní a stěnová řešení, která dodáváme ve 34 exkluzivních barvách, váš návrh interiéru vylepší.

Stěnový panel Rockfon® VertiQ® – černý

Tento atraktivní a odolný stěnový panel pohlcuje vysokou úroveň hluku a je odolný vůči nárazům. Můžete si jej zvolit v jakékoli z dostupných barev a lze jej instalovat svisle i vodorovně.

Síla barev

Není nic horšího než sledovat film v kině, jehož prostředí za moc nestojí. Diváci se chtějí pohroužit do sledovaného příběhu, a protože kina používají k promítání filmu na plátno odražené světlo, je nezbytné mít stěny a stropy v tmavé barvě. Okolní světlo, i když je způsobeno odrazy na površích v kinosále, může diváky rušit.

Snížení doby dozvuku, zvýšení prožitku

Jednou z nejdůležitějších věcí, na které je třeba při navrhování kinosálu myslet, je odraz zvuku. Je důležité, aby mezi stěnami k takovému odrazu nedocházelo, protože by to divákům narušilo jejich zvukový zážitek a ponoření se do filmu. Skvělý způsob regulace dozvuku představují akustická řešení jak na stropěch, tak na stěnách. Ta zastaví odražený zvuk od tvrdých povrchů a nic už nebude rušit opravdový zvukový zážitek.

//

Matná černá barva flísu v odstínu Charcoal je vynikajícím řešením pro vytvoření tmavého prostředí potřebného k tomu, aby se světlo projektoru na plátně neodráželo.“

Philip McCabe,
ředitel vývoje pro hlavního dodavatele,
společnost Britannia Construction



Získejte dokonalou harmonii barev a akustiky

Projektová řešení pro kinosály

Abyste v kinosále vytvořili tu správnou atmosféru, jsou nezbytností tmavé barvy, matné povrchy a skvělá akustika. A aby byl prožitek z filmu co nejlepší, je zásadní regulovat dozvuk v prostoru.

Hlavní vlastnosti produktu

Rastr Rockfon Color-all®

Rastr Rockfon Color-all dodáváme ve 34 barvách. Jeho texturovaný povrch radikálně omezuje odrazy, k nimž dochází na kovových površích rozptylem světla, potlačením zvýraznění barevného provedení.

Tento povrch poskytuje elegantní a téměř monolitický vzhled, i když se rozhodnete pro akustickou stropní desku s viditelným rastroem.



PŘÍPADOVÁ STUDIE ▲

Cineworld

Londýn, Spojené království

Výzva:

Cineworld, jeden z předních britských řetězců kin, si přál zajistit pro své návštěvníky nezapomenutelné zážitky. Aby byly splněny designové a akustické požadavky, musela společnost Cineworld vylepšit zvukové a světelné podmínky v celém kině.

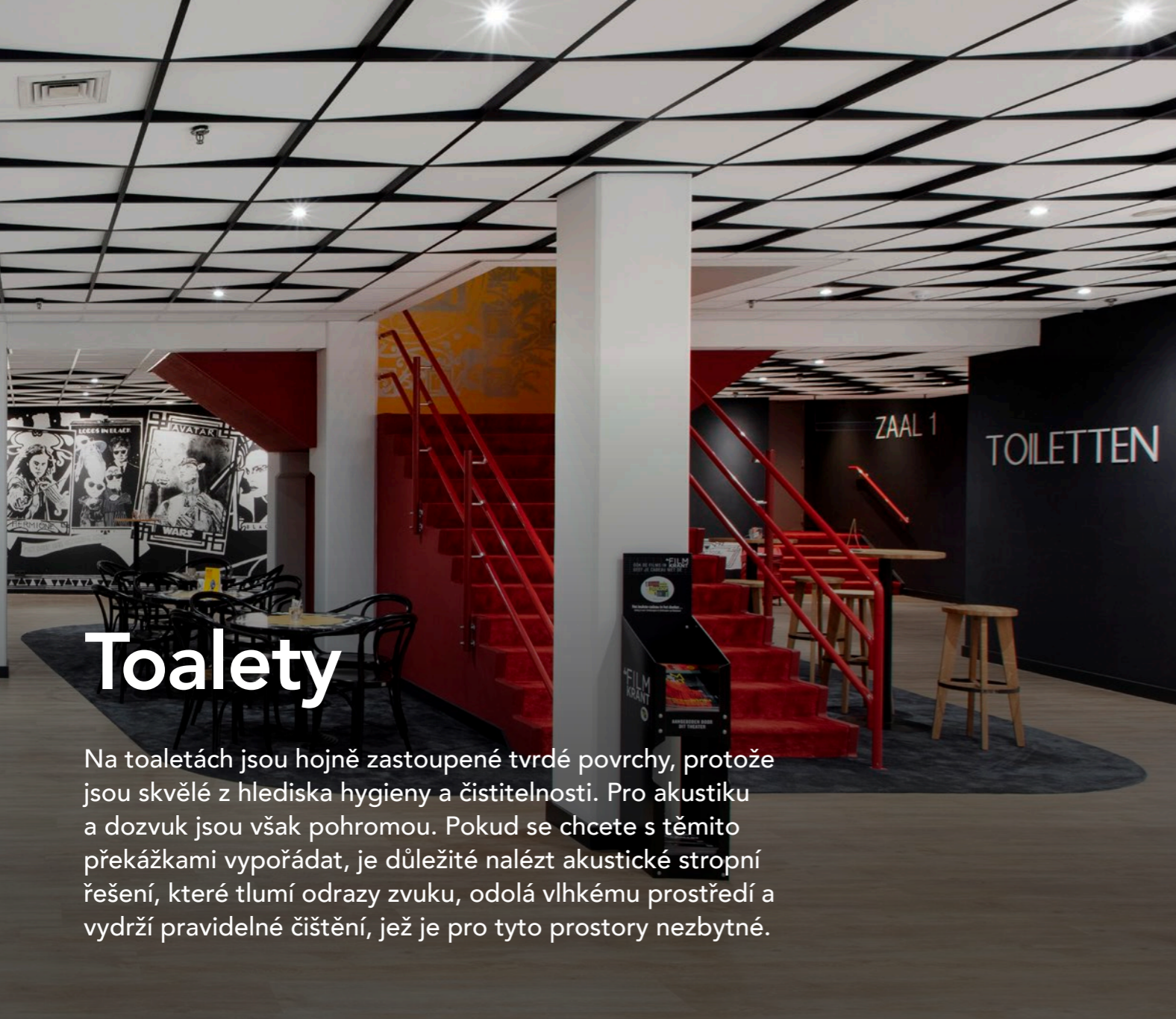
Řešení a výsledky:

Aby dosáhla lepší regulace akustiky, nainstalovala společnost Cineworld do kinosálu desky Rockfon Color-all®. Podhledy Rockfon Color-all® dokázaly vytvořit dokonalé tmavé prostředí potřebné k tomu, aby se odražené světlo zobrazovalo na plátně. Desky byly na stěny nainstalovány pod úhlem, čímž se vytvořil dramatický diamantový efekt.

Tipy pro akustické provedení

Tři tipy pro akustické provedení, které vylepšuje akustické prostředí v kinosálech.

1. Na stropy a stěny použijte materiál s vysokým pohlcováním zvuku a s matným povrchem, aby nedocházelo k odrazům.
2. Pro sedadla a závěsy volte těžké látky.
3. Na podlahy položte koberec, aby nezůstaly odkryté tvrdé odrazivé povrchy.



Toalety

Na toaletách jsou hojně zastoupené tvrdé povrchy, protože jsou skvělé z hlediska hygieny a čistitelnosti. Pro akustiku a dozvuk jsou však pohromou. Pokud se chcete s těmito překážkami vypořádat, je důležité nalézt akustické stropní řešení, které tlumí odrazy zvuku, odolá vlhkému prostředí a vydrží pravidelné čištění, jež je pro tyto prostory nezbytné.

Nepodceňujte toalety

Pro regulaci hluku na toaletách je důležité najít takové akustické řešení, které tlumí zvuk a zároveň vydrží důkladné čištění, které je pro materiál zátěží. Je také nezbytné, aby stavební materiály používané na toaletách nepříspěly k šíření mikroorganismů.

Tipy pro akustické provedení

Při navrhování toalet je třeba vzít v úvahu dva typy pro akustické provedení.

1. Používejte řešení pohlcující zvuk, která splňují nejpřísnější hygienické předpisy a jsou odolná vůči plísním a bakteriím.
2. Zajistěte vysokou zvukovou pohltivost, aby nedocházelo k odrazu zvuku od povrchů.

Zde jsou některé produkty, které doporučujeme

Rockfon Blanka®

Nejbělejší stropní podhled, který poskytuje nejlepší akustické vlastnosti k zajištění příjemné hladiny hluku. Super bílý a hladký povrch nabízí zajímavé hrany a rozměry, které doplní každičký prostor. Pomůže vám využít přirozené světlo a vypadá stejně úchvatně, jako zní. S těmito deskami dokážete vyjádřit svou vizi a navíc budete mít nejlepší strop ve své třídě.

Rastr Chicago Metallic™ Matt-White 11

Jeho unikátní povrch snižuje vizuální kontrast mezi rastroem a podhledem a poskytuje elegantní a téměř monolitický vzhled, i když se rozhodnete pro akustickou stropní desku s viditelným rastroem.

Rockfon® Hygienic®

Rockfon Hygienic je nehygrokopický a odolný stropní podhled, který je ideální pro oblasti, kde je vyžadováno časté čištění. Výběrem tohoto stropního řešení zajistíte bezpečné a čisté toalety, protože tyto desky odolávají plísním i bakteriím.











Rockfon Koral®

Tento všestranný podhled zajistí úroveň pohlcování zvuku třídy A, tedy nejvyšší dostupnou na trhu. Vyrábí se v atraktivním bílém povrchu s mikrotexturou a vybírat můžete z řady standardních hran a rozměrů, které budou nejlépe odpovídat vaší představě o designu.



Specifikace produktů pro kina a kde je použít

Nyní si shrneme produkty a místnosti, které jste právě viděli

Vlastnosti	Rockfon® Mono® Acoustic	Rockfon® Blanka®	Rockfon® Color-all®	Rockfon® Koral™	Rockfon® Hygienic™	Rockfon® Eclipse®	Rockfon® Universal™ Baffle	Stěnový panel Rockfon® VertiQ®
 Povrchová odolnost	-	Zvýšená pevnost povrchu a odolnost vůči nečistotám Odolnost proti oděru za mokra: Třída 1	-	-	Zvýšená pevnost povrchu a odolnost vůči nečistotám	-	-	-
 Čištění	Vysávání	Vysávání, vlhký hadřík	Vysávání	Vysávání, vlhký hadřík	Vysávání, vlhký hadřík, čištění*	Vysávání, vlhký hadřík	Vysávání	Vysávání
 Hygiena	Kamenná vlna nepředstavuje potravu pro mikroorganismy				Kamenná vlna nepředstavuje potravu pro mikroorganismy			
 Zvuková pohltivost	α_w : až 1,00 (třída A)	α_w : až 1,00 (třída A)	α_w : 0,95 (třída A)	α_w : až 1,00 (třída A)	α_w : 1,00 (třída A)	A_{eq} (m ² /prvek)	A_{eq} (m ² /prvek) C, H**	α_w : 1,00 (třída A)
 Odraz světla	Odraz světla 87 % (Elegant Render), 78 % (Ready-Mix Render) Rozptyl světla > 99 % (Elegant Render)	Odraz světla 87 % Rozptyl světla > 99 %	V závislosti na barvě	86 %	85 %	Odraz světla 87 % (zadní strana: 79 %) Rozptyl světla > 99 %	Bílá 77 % Tmavošedá 4 % Color-all – v závislosti na barvě	Bílá 72 % Světle šedá 61 % Šedá 33 % Černá 5 %
 Odolnost vůči vlhkosti a rozměrová stabilita	Až do 100% relativní vlhkosti				Až do 100% relativní vlhkosti			
 Životní prostředí	Recyklovatelné				Recyklovatelné			
 Reakce na oheň	A2-s1,d0	A1	A1 Color-All Mercury: A2-s1,d0	A1	A1	A1 Rockfon Eclipse obdélník 2360: A2-s1,d0	A2-s1,d0	A2-s1,d0
 Odolnost vůči nárazu	-	Třída 3A (upevňovací spona)	-	-	-	-	-	Vysoká odolnost vůči nárazu
 Izolace přímého zvuku	$R_w = 22$ dB	-	-	-	-	-	-	-

* Čištění suchou párou (dvakrát ročně) – čištění pěnou pod nízkým tlakem – čištění za vysokého tlaku: max. 80 bar, vzdálenost min. 1 metr, proud vody pod úhlem 30°. Desky by měly být oříznuty a utěsněny do rastru silikonovým tmelem obsahujícím fungicid – Chemická odolnost: odolný vůči zředěným roztokům amoniaku, chloru, kvartérním amoniovým sloučeninám a peroxidu vodíku.

** C – středová vzdálenost mezi řadami absorbérů, H – výška zavěšení: čistá vzdálenost mezi absorbérům a stropem.

Toto srovnání obsahuje základní parametry, pro více informací k jednotlivým produktům kontaktujte Rockfon.

Správný produkt na správném místě

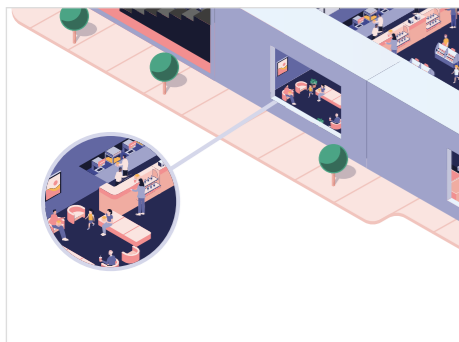
Návštěva kina není jen o sledování filmu, ale také o zážitku. Stále častěji vidíme, jak příjemná prostředí a zvukové kulisy mohou akustická řešení vytvářet, a tím přinášet návštěvníkům ten nejlepší filmový zážitek. Podívejte se prosím na náš přehled a zjistěte, jaké produkty doporučujeme pro dokonalou kombinaci pocitu pohody a akustického komfortu v kinech.



VSTUP A POKLADNY

Regulace hluku

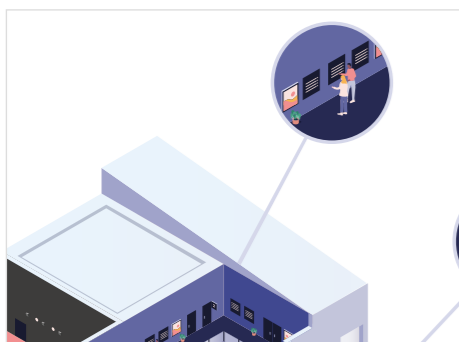
- Rockfon® Mono® Acoustic
- Rockfon Blanka®
- Rockfon Color-all®
- Rockfon Eclipse®



STÁNKY S OBČERSTVENÍM A PŘEDSÁLÍ

Regulace hluku a srozumitelnost řeči

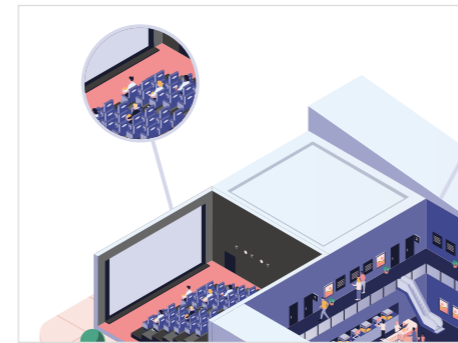
- Rockfon® Mono® Acoustic
- Rockfon Blanka®
- Rockfon Color-all®
- Rockfon® Universal™ Baffle



CHODBY

Regulace hluku a zvuková izolace

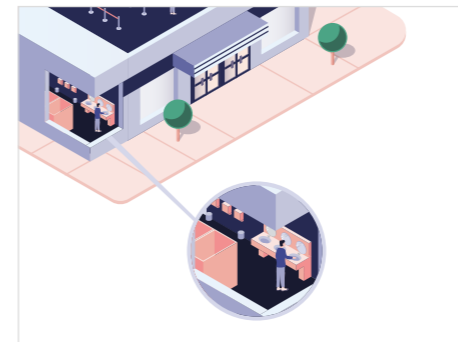
- Rockfon® Mono® Acoustic
- Rockfon Blanka®
- Rockfon Color-all®
- Rockfon Eclipse®
- Rockfon® VertiQ®



KINOSÁL

Regulace hluku

- Rockfon Color-all®
- Rockfon® VertiQ®



TOALETY

Regulace hluku a hygiena

- Rockfon Blanka®
- Rockfon® Koral™
- Rockfon® Hygienic™



Magický účinek Rockfon Color-all®

Chcete vylepšit pohodu a prostředí pomocí barev? Naše barevná řešení pro stropy a stěny nesnižují pouze hluk, ale pomáhají také vytvářet jedinečné prostory. Řada je dodávána ve 34 exkluzivních barvách, které vás inspirují, aby byl váš návrh interiéru ještě lepší. Budete tak moci připravit pro návštěvníky kina to správné prostředí.

- Vybírejte od jemných až po výrazné barvy s dlouhou životností
- Máte k dispozici rozsáhlou řadu částečně skrytých a plně skrytých hran v široké škále velikostí modulů
- Oživte stěny barevným tónem, navodíte ten správný pocit a nechte svůj návrh vyniknout

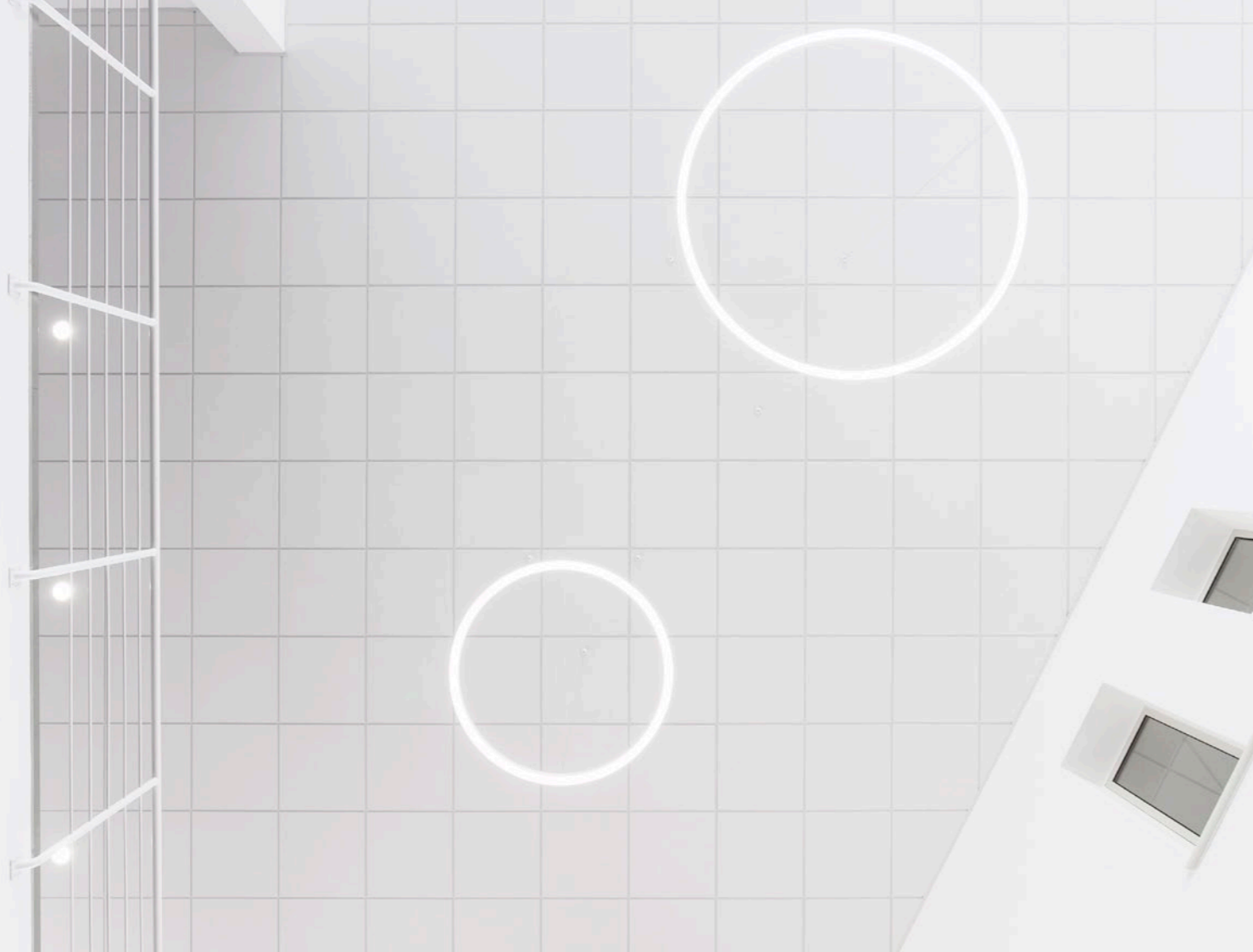


Rockfon® Mono® Acoustic Vypadá stejně fantasticky, jako zní

Bud'te kreativní a vytvořte pro návštěvníky kina vizuálně dramatický vstupní prostor.

Tento produkt přináší jednoduchost v názvu, ale rozmanitost v praxi. Je to unikátní konstrukční řešení pro nové projekty výstavby, jakož i renovace. Inovativní monolitický povrch je ideální pro stropy a stěny, protože přináší vynikající akustický komfort. Jedinečný bílý povrch poskytuje prostoru jasný a čistý styl a umožňuje snadné začlenění systémů osvětlení, klimatizace a ventilace.





▼ Svoboda navrhování s **Rockfon Eclipse®**

Chcete svůj prostor doplnit skvělou akustikou a designem? Pak tu pro vás něco máme. Naše inovativní bezrámové akustické ostrůvky jsou k dispozici v různých geometrických tvarech. Čistá minimalistická hrana typu A zachovává čistý a ostrý vzhled. Tento skvělý doplněk ke zvýšení srozumitelnosti řeči můžete kombinovat s barvami a získat tak veselý a zábavný design. Ostrůvky lze zavěsit samostatně nebo pod klasický akustický strop.

- K dispozici jsou v různých formátech tvarů s čistou minimalistickou hranou typu A
- Dodáváme je v neomezené a přizpůsobitelné barevné škále dle NCS
- Rychlá a snadná instalace

▲ Síla desky **Rockfon® Blanka**

Jasný, bílý strop, který skvěle vypadá i zní.

S deskami Rockfon Blanka® získáte hladký, vysoce matný a super bílý povrch s vysokým odrazem i rozptylem světla. Řada je k dispozici v několika rozměrech a s různými hranami pro plnou flexibilitu provedení. Je dostupná v různých tloušťkách, takže je optimální pro rušná prostředí, kde je třeba regulovat zvuk.

Tyto akustické stropní podhledy jsou navrženy tak, aby vytvářely výrazně jasnější a příjemnější vnitřní prostředí, takže si nemusíte vybírat mezi designem a funkcí. Navíc přispívají k 23% úspoře energie.



Jsme vaším partnerem v oblasti udržitelnosti

Udržitelnost je jádrem našeho výzkumu a vývoje. Proto používáme přírodní kámen, neustále snižujeme uhlíkovou stopu a recyklujeme, abychom se postarali o naši planetu i její obyvatele.

Komerční budovy jsou nákladnou investicí, která vede mnoho developerů k volbě udržitelných stavebních materiálů s cílem stabilizovat hodnotu budovy a její životní cyklus. Máme to štěstí, že přes 90 % našich produktů získalo certifikaci Cradle to Cradle na úrovni Bronze a Silver. To znamená, že když si zvolíte značku Rockfon, získáte víc než jen skvělý produkt. Získáte skutečný závazek k udržitelnější budoucnosti.

Kamenná vlna je v uzavřeném systému plně udržitelným produktem. Lze ji znovu a znovu recyklovat bez jakéhokoli zhoršení kvality. Všem zákazníkům nabízíme recyklaci starých stropních podhledů z kamenné vlny, což významně přispívá k zelenější planetě.

Navštivte naše webové stránky, kde najdete další informace o našem systému zpětného odběru.

**V roce 2019
bylo za účelem
recyklace
shromážděno
159 000 tun
kamenné vlny.**



Figi Hotel Theatre

Zeist, Nizozemsko

Výzva:

Zastaralý sál potřeboval zmodernizovat své foyer. Interiérový architekt Gerben van der Molen nechtěl jen krásný strop, který by dobře zapadl do kreativního prostředí. Hledal rovněž udržitelná řešení.

Řešení a výsledky:

Kompletně zrekonstruované foyer vytváří s využitím technologie z 3D aplikace poutavý strop z vystupujících panelů a profilů. Dodává stávajícím materiálům nový život a vytváří dekorativní vzhled s elegantním a dynamickým stropem.

PŘÍPADOVÁ STUDIE ▼



Staňte se součástí vytváření světa, který zní lépe každému

Začněte ještě dnes

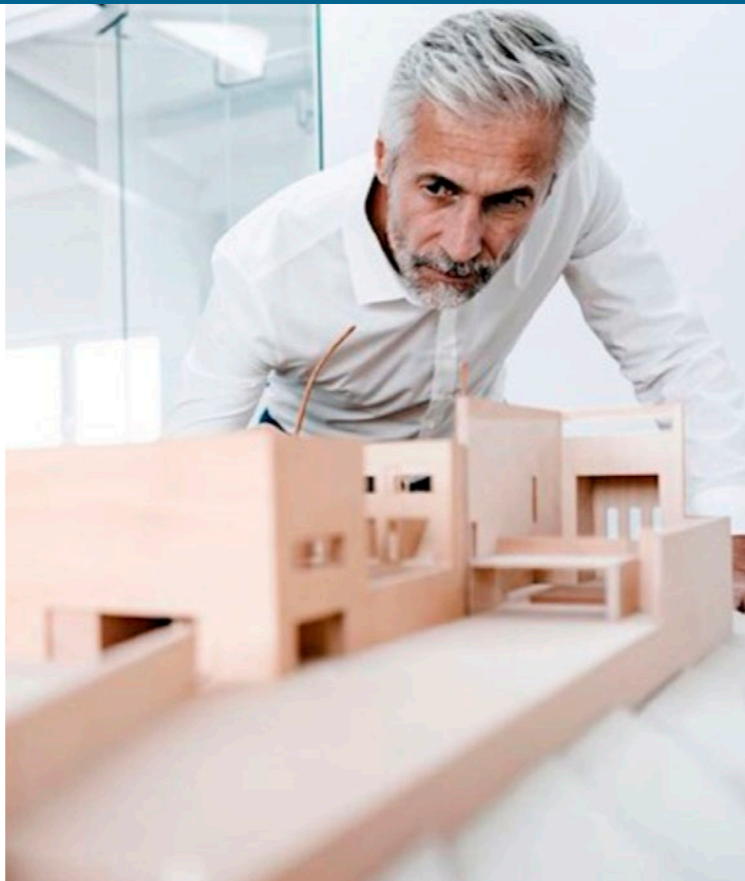
Společnost Rockfon je součástí skupiny ROCKWOOL. Jsme předním světovým poskytovatelem akustických řešení – naším posláním je přinášet a chránit ticho a klid.

Jsme oázou klidu v kinech přinášejících ohromující zážitky

Každý den hledáme inspiraci a vytváříme inovace se zvukovými řešeními, která lidem pomáhají přemýšlet, více se soustředit a užívat si života. Naše akustická řešení nejenže snižují hluk, ale také vytvářejí příjemné prostředí, aby si diváci odnesli ten nejlepší filmový zážitek.

Jsme tu, abychom vám pomohli

Máme 22 poboček a 9 výrobních závodů po celém světě a jsme připraveni vám pomoci najít správná akustická řešení pro váš další projekt kina.



Pojďme se spojit

Zavolejte nám, ať už potřebujete poradit ohledně správného akustického prostředí pro svůj projekt, chcete se dozvědět více o jednom z našich produktů anebo potřebujete technickou podporu.

Jsme tu, abychom vám pomohli.

(+420) 702 200 892

✓ Promluvte si s odborníkem

✓ Objednejte si vzorky

✓ Po–Pá: 09.00–18.00

info@rockfon.cz

www.rockfon.cz



Jsme vaším partnerem v oblasti udržitelnosti

Naše vysoce kvalitní produkty jsou vyrobeny z přírodního kamene. Fungují, jsou krásné a vydrží – dokud nebudou recyklovány k další výrobě. Navíc poskytujeme veškerou potřebnou dokumentaci, která vám pomůže při vytváření projektu udržitelného prostoru.

Naše online zdroje

Prozkoumejte náš web, kde najdete výpočty týkající se zvuku, instruktážní videa, dokumenty a obsáhlou knihovnu BIM s objekty kompatibilními s nástroji ArchiCAD a Revit.

Urychlete svůj proces návrhu s touto bezplatnou podporou na:

www.rockfon.cz

//
Společnost
Rockfon se ukázala
jako neocenitelný
partner.“

Stephen Holmes
generální ředitel, Linear



Rockfon® je registrovaná ochranná
známka skupiny ROCKWOOL.

 [linkedin.com/company/Rockfon-as](https://www.linkedin.com/company/Rockfon-as)

 [pinterest.dk/Rockfon](https://www.pinterest.dk/Rockfon)

 [youtube.com/RockfonOfficial](https://www.youtube.com/RockfonOfficial)

 [facebook.com/RockfonOfficial](https://www.facebook.com/RockfonOfficial)

 [instagram.com/Rockfon_Official](https://www.instagram.com/Rockfon_Official)

05.2021 | Všechny zmiňované kódy barev jsou na základě NCS - Natural Colour System® vlastnictví a využívání licence společnosti NCS Colour AB, Stockholm 2012,
nebo vzorníku barev RAL. Rockfon si vyhrazuje právo technických a produktových změn bez předchozího upozornění. Rockfon neodpovídá za tiskové chyby.

Rockfon

ROCKWOOL, a. s.
Cihelní 769
735 31 Bohumín 3
Česká republika

Tel. (+420) 702 200 892

www.rockfon.cz
info@rockfon.cz

